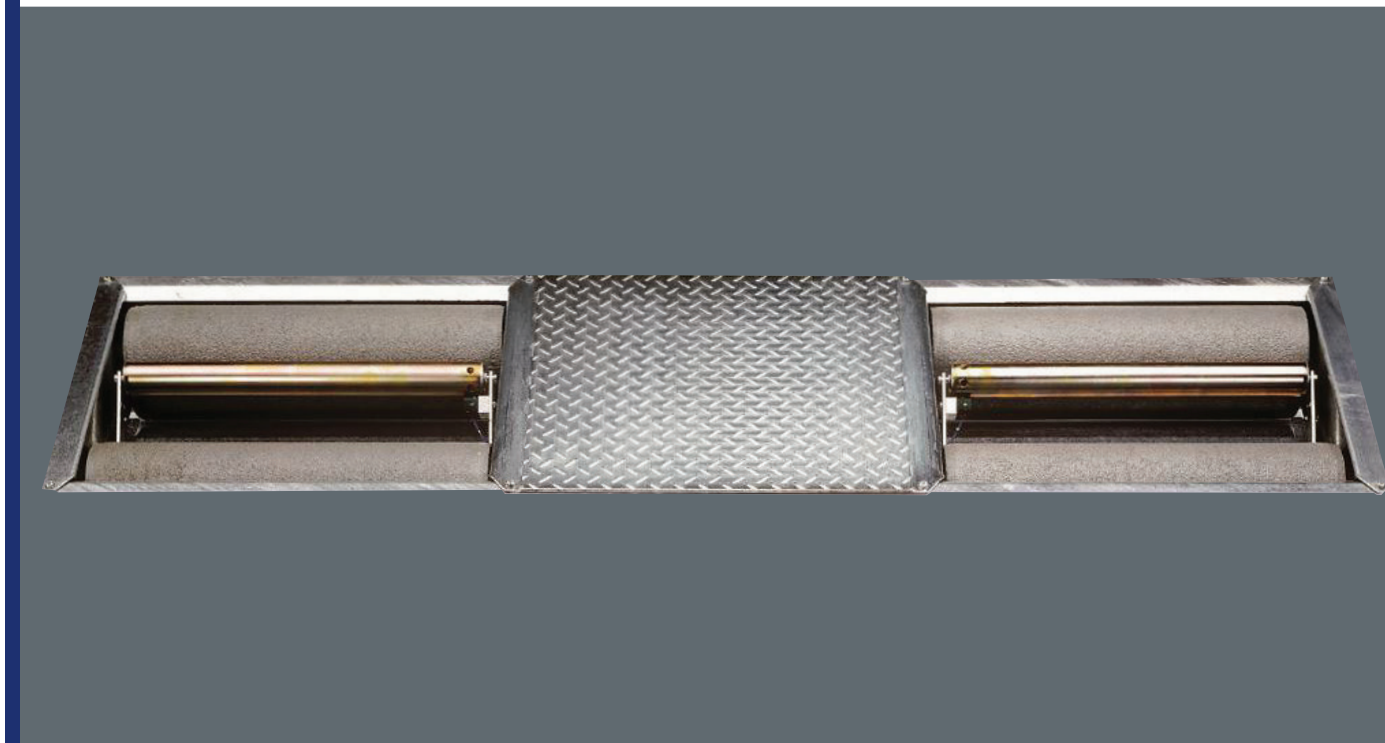


BT 425 Profi

Der Rollenbremssprüfstand für PKW, Transporter, Wohnmobile
und überbreite Fahrzeuge / Anhänger



Artikel-Nr.: 0986400J8NN

BT 425 Profi



Made
in
Germany

Der Rollenbremsprüfstand für PKW, Transporter, Wohnmobile
und überbreite Fahrzeuge / Anhänger
Artikel-Nr.: 0986400J8NN

- einteiliger feuerverzinkter Rollensatz inkl. Mittelabdeckung
- elektronisches Messsystem mit DMS (Dehn-Mess-Streifen)
- programmgesteuerte Auswertung aller Messwerte
- Einschalt- und Wiederanlaufautomatik
- Anlaufblockierschutz
- Großer Schalt- / Anzeigeschrank
- 2 Bremskraftanaloganzeigen mit großem Skalendurchmesser (350 mm)
- Differenzanzeigelampe, Automatiklampe und Lampen zur Schlupfanzeige
- spritzwassergeschützte Antriebsmotoren (IP54)
- Ausfahrhilfe durch selbsthemmende Schneckengetriebe
- Rollen mit Kunststoffkorund beschichteter Oberfläche
- 5 t Achslast – 8 kN Messbereich und 8 kN Anzeigebereich
- Länge Kabelsatz 15 m

Im Lieferumfang enthalten:

- ASA Livestream-Schnittstelle Netbridge
- schwenkbare Wandhalterung
- Rollenabdeckung
- Automatische Allraderkennung
- Fernbedienung

Option:

Der Rollenbremsprüfstand ist modular zur Prüfstraße erweiterbar.

Technische Daten:

| | | | |
|-----------------------------------|-----------------|----------------------|-------------------|
| Achslast (t) | 5 | Rollenbelag | Kunststoffkorund |
| Messbereich (kN) | 8 | Prüfbreite (mm) | 800 - 2.800 |
| Anzeigebereich (kN) | 8 | Motorleistung (kW) | 2 x 4,0 |
| Prüfgeschwindigkeit (km/h) | 5 | Maße Rollensatz (mm) | 2.800 x 668 x 265 |
| Maße Schalt-/ Anzeigeschrank (mm) | 900 x 580 x 275 | | |
| Rollendurchmesser (mm) | 204 | | |
| Rollenlänge (mm) | 1.000 | | |

Techn. Änderungen vorbehalten / 08.2017